

# SAMOËNS (1590m)

PLATEAU DES SAIX

**Altitude décollage:**

1590m

**Orientation décollage:**

N-NO très facile

**Dénivelé vol:**

910m



## Accès site décollage :

De Samoëns prendre la D254 (route de Vercland) qui monte au plateau des Saix (Samoëns 1600). Au niveau du plateau, un peu après être passé sous le bâtiment qui enjambe la route, prendre à 180° sur la droite un petit chemin qui mène à l'arrivée du télésiège du Grand Crêt. Parking. L'aire de décollage est juste en dessous des panneaux de présentation FFVL.

L'été et l'hiver, une alternative est de prendre les remontées mécaniques (forfait parapentiste). Cela évite de nombreuses rotations de voitures.

[Les horaires et tarifs pour l'été](#); [les horaires et tarifs pour l'hiver](#)

**Remarque:** en période estivale le site de Samoëns est très fréquenté, il est donc facile de monter en faisant du stop. Il faut se positionner en bas de la montée au plateau, juste à l'intersection de la D4 et de la D254, après le pont qui enjambe le Giffre.



## Remarques site décollage :

Les pentes herbeuses de l'aire de décollage ne présentent aucune difficulté. Compte tenu de l'affluence en période estivale il est primordial de préparer sa voile dans la zone dédiée et de ne pas encombrer l'aire d'envol inutilement. Le simple respect de ce point permet de résoudre des situations de tensions les jours de grande fréquentation.

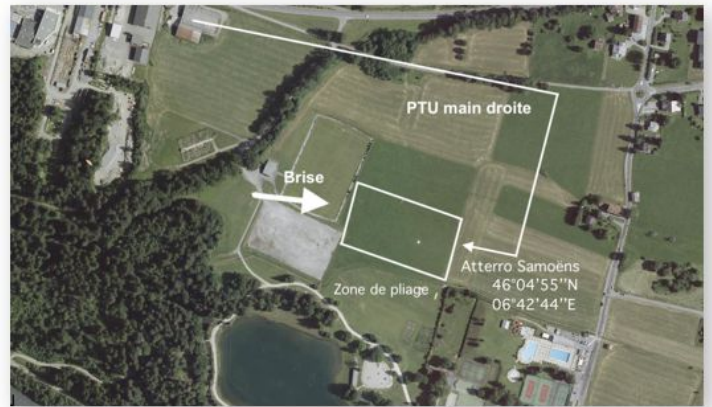
Attention, le décollage par vent d'ouest est à éviter car la sortie du déco est rendue très turbulente par la formation de rouleaux.



## Accès site atterrissage :

Le site d'atterrissage de Samoëns, commun aux deux sites de décollage, se situe au niveau de la piscine. En vol, le repère visuel est le Lac aux Dames qui le jouxte. Pour s'y rendre, il faut passer par le centre de Samoëns, prendre la D4 (Avenue du Giffre) puis au rond-point avant le pont sur le Giffre, prendre la route à sens unique (Route du Lac aux Dames) qui mène à la piscine. Se garer sur le grand parking ou devant la piscine en fonction de l'affluence. Les places le long de la route sont prévues pour des déposes minute.

L'accès au terrain se fait en empruntant le chemin qui longe le ruisseau. Début du sentier au niveau du chalet de l'école Pégase Air Samoëns.



## Remarques site atterrissage :

Le site de Samoëns est très fréquenté par les écoles, les biplaces, mais aussi les clubs d'horizons divers et variés. Il y a très vite beaucoup de monde en l'air, il est donc crucial de bien respecter les consignes d'approche, présentées sur un panneau à l'entrée du terrain. (côté Pégase Air Samoëns)

L'approche se fait en PTU main droite lorsque la brise de vallée est en place (brise montante), avec une perte d'altitude au dessus de la supérette. En plein après-midi d'été la brise peut être très forte, dès 12-13h00.

---

## Plus d'info :

Le site du plateau des Saix est un site thermique qui permet de partir en cross dès la fin de matinée en direction de la Pointe du Trapechet à l'est, ou plus tard dans la journée, vers le Criou quand sa face ouest est éclairée.

C'est aussi un site magique en restitution le soir, avec des vols qui peuvent durer des heures dans des conditions calmes les soirs d'été.

On trouve une fiche de présentation de Samoëns dans le Parapente Mag hors-série sites de 2015. Télécharger le [Parapente Mag HS 2015](#) au format pdf.

On peut aussi s'attaquer au tour de la vallée du Giffre tel que décrit par Laurent Van Hille dans le document à télécharger au format pdf, ["Tour de la vallée du Giffre"](#). Vidéo associée.

- Télécharger la fiche du site ["Samoëns-Plateau des Saix"](#) au format pdf
- Balise FFVL [Samoens-plateau des Saix](#)
- Webcam [Grand Massif Samoens 1600](#)
- Parapente Mag [hors série Sites 2015](#)