

# SAMOENS (1770m)

LA BOURGEOISE

**Altitude décollage:**

1770m

**Orientation décollage:**

SE à SO facile

**Dénivelé vol:**

1080m



## Accès site décollage :

A l'entrée de Samoëns en venant d'Annemasse, prendre la route à gauche qui monte en direction du col de Joux Plane (D354). Suivre cette route jusqu'au lieu dit *les Pellys*. Huit cent mètres après, sur le côté droit on trouve un emplacement pour garer 3-4 voitures au départ du chemin d'alpage qui mène vers la croix de Mapellet (site de la Bourgeoise). Se garer. Dans la continuité du chemin d'alpage après les chalets de Mapellet on emprunte une sente qui monte régulièrement vers la croix. Depuis l'emplacement de parking, 140m de dénivelé, compter 15-20 minutes de marche.



## Remarques site décollage :

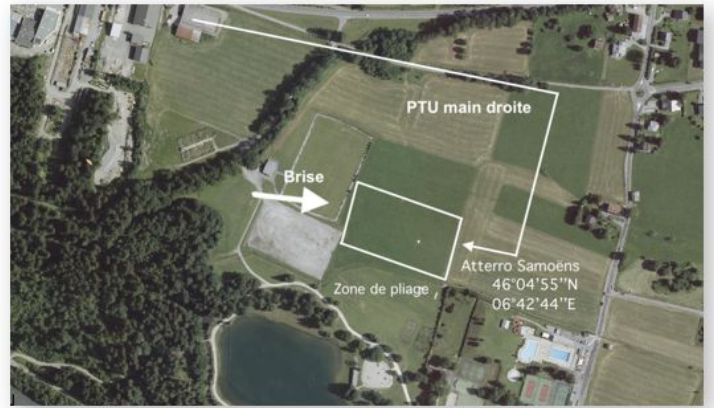
Les pentes en Sud - Sud Est sont raides mais pas difficiles. En Sud-Ouest le décollage se fait dans l'axe du chemin de randonnée qui vient de l'aire de décollage delta, sans difficulté. Compte tenu de l'orientation, le déco est vite alimenté même sans vent météo.

Le sommet est assez large pour pouvoir envisager une repose au déco, en faisant attention à ne pas rentrer trop loin ne arrière de la crête.

## Accès site atterrissage :

Le site d'atterrissage de Samoëns, commun aux deux sites de décollage, se situe au niveau de la piscine. En vol, le repère visuel est le Lac aux Dames qui le jouxte. Pour s'y rendre, il faut passer par le centre de Samoëns, prendre la D4 (Avenue du Giffre) puis au rond-point avant le pont sur le Giffre, prendre la route à sens unique (Route du Lac aux Dames) qui mène à la piscine. Se garer sur le grand parking ou devant la piscine en fonction de l'affluence. Les places le long de la route sont prévues pour des déposes minute.

L'accès au terrain se fait en empruntant le chemin qui longe le ruisseau. Début du sentier au niveau du chalet de l'école Pégase Air Samoëns.



## Remarques site atterrissage :

Le site de Samoëns est très fréquenté par les écoles, les biplaces, mais aussi les clubs d'horizons divers et variés. Il y a très vite beaucoup de monde en l'air, il est donc crucial de bien respecter les consignes d'approche, présentées sur le panneau à l'entrée du terrain. (côté Pégase Air Samoëns)

L'approche se fait en PTU main droite lorsque la brise de vallée est en place (brise montante), avec une perte d'altitude au dessus de la supérette. En plein après-midi d'été la brise peut être très forte, dès 12-13h00.

## Plus d'info :

Le site de la Bourgeoise est un formidable belvédère sur la chaîne du Mont-Blanc et sur la magnifique face ouest du Criou tout proche. C'est un point de départ idéal vers celui-ci pour celles et ceux qui n'ont pas peur de marcher un peu.

On trouve une fiche de présentation de Samoëns dans le Parapente Mag hors-série sites de 2015. Télécharger le [Parapente Mag HS 2015](#) au format pdf.

On peut aussi s'attaquer au tour de la vallée du Giffre tel que décrit par Laurent Van Hille dans le document à télécharger au format pdf, "[Tour de la vallée du Giffre](#)". [Vidéo associée](#).

- Télécharger la fiche du site "[Samoëns-La Bourgeoise](#)" au format pdf
- Balise FFVL [Samoens-plateau des Saix](#)
- Webcam [Grand Massif Samoens 1600](#)